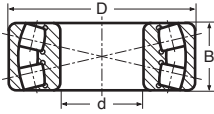


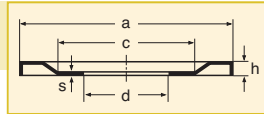
Lagerreihe 222/Series 222



Lager/
bearing

	d	D	B
22205	25	52	18
22206	30	62	20
22207	35	72	23
22208	40	80	23
22209	45	85	23
22210	50	90	23
22211	55	100	25
22212	60	110	28
22213	65	120	31
22214	70	125	31
22215	75	130	31
22216	80	140	33
22217	85	150	36
22218	90	160	40
22219	95	170	43
22220	100	180	46
22222	110	200	53
22224	120	215	58
22226	130	230	64
22228	140	250	68
22230	150	270	73
22232	160	290	80
22234	170	310	86
22236	180	320	86
22238	190	340	92
22240	200	360	98
22244	220	400	108
22248	240	440	120

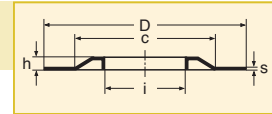
AV



NILOS-
Ring

	a	c	d	h	s
22205 AV	47	36	25	2,5	0,3
22206 AV	56,2	44	30	2,5	0,3
22207 AV	64,8	43	35	2,5	0,3
22208 AV	72,7	57	40	3	0,3
22209 AV	77,8	61	45	3	0,3
22210 AV	82,8	67	50	3	0,3
22211 AV	90,8	75	55	3	0,3
22212 AV	100,8	85	60	3	0,3
22213 AV	110,5	90	65	3	0,3
22214 AV	115,8	95	70	3,5	0,3
22215 AV	120,5	100	75	3,5	0,5
22216 AV	129	106	80	3,5	0,5
22217 AV	138,5	115	85	3,5	0,5
22218 AV	148	124	90	3,5	0,5
22219 AV	157,5	130	95	3,5	0,5
22220 AV	167	135	100	4	0,5
22222 AV	184	150	110	4	0,5
22224 AV	199	165	120	4	0,5
22226 AV	214	173	130	4	0,5
22228 AV	229	183	140	4	0,5
22230 AV	248	200	150	4	0,5
22232 AV	267	220	160	5	0,5
22234 AV	286	235	170	5	0,5
22236 AV	295	237	180	5	0,5
22238 AV	314	260	190	5	0,5
22240 AV	335	280	200	5	0,5
22244 AV	369	285	220	5,3	0,7
22248 AV	390	345	240	5,3	0,7

JV

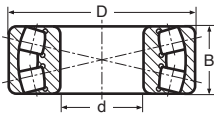


NILOS-
Ring

	i	c	D	h	s
22205 JV	28	42	52	2,5	0,3
22206 JV	36,3	47	62	2,5	0,3
22207 JV	43	56	72	2,5	0,3
22208 JV	48	62	80	3	0,3
22209 JV	53	68	85	3	0,3
22210 JV	57,5	73	90	3	0,3
22211 JV	64,5	80	100	3	0,3
22212 JV	70	85	110	3	0,3
22213 JV	74,5	95	120	3	0,3
22214 JV	79,5	102	125	3,5	0,3
22215 JV	85	105	130	3,5	0,5
22216 JV	92	112	140	3,5	0,5
22217 JV	98	125	150	3,5	0,5
22218 JV	103	125	160	3,5	0,5
22219 JV	110	137	170	3,5	0,5
22220 JV	115	145	180	4	0,5
22222 JV	125,5	165	200	4	0,5
22224 JV	134	175	215	4	0,5
22226 JV	147	190	230	4	0,5
22228 JV	160	200	250	4	0,5
22230 JV	172	220	270	4	0,5
22232 JV	184	240	290	5	0,5
22234 JV	200	261	310	5	0,5
22236 JV	205	265	320	5	0,5
22238 JV	212	285	340	5	0,5
22240 JV	220	305	360	5	0,5
22244 JV	260	380	400	7	0,7
22248 JV	260	380	440	7	0,7

222

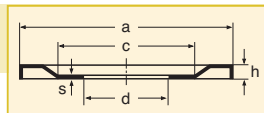
Lagerreihe 213/Series 213



Lager/
bearing

	d	D	B
21304	20	52	15
21305	25	62	17
21306	30	72	19
21307	35	80	21
21308	40	90	23
21309	45	100	25
21310	50	110	27
21311	55	120	29
21312	60	130	31
21313	65	140	33
21314	70	150	35
21315	75	160	37
21316	80	170	39
21317	85	180	41
21318	90	190	43
21319	95	200	45
21320	100	215	47
21321	105	225	49
21322	110	240	50

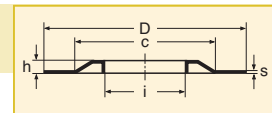
AV



NILOS-
Ring

	a	c	d	h	s
21304 AV	44,8	33	20	2	0,3
21305 AV	54,8	40	25	2,5	0,3
21306 AV	64,8	48	30	2,5	0,3
21307 AV	70,7	54	35	2,5	0,3
21308 AV	80,5	60	40	3	0,3
21309 AV	90,8	75	45	3	0,3
21310 AV	98,9	80	50	3	0,3
21311 AV	108	89	55	3	0,3
21312 AV	117,5	95	60	3	0,3
21313 AV	127,5	100	65	3,5	0,5
21314 AV	137	110	70	3,5	0,5
21315 AV	147	110	75	3,5	0,5
21316 AV	157,5	130	80	3,5	0,5
21317 AV	164	135	85	4	0,5
21318 AV	174	140	90	4	0,5
21319 AV	184	150	95	4	0,5
21320 AV	199	165	100	4	0,5
21321 AV	208	174	105	4	0,5
21322 AV	219	179	110	4	0,5

JV



NILOS-
Ring

	i	c	D	h	s
21304 JV	27,2	40	52	2	0,3
21305 JV	32,2	47	62	2,5	0,3
21306 JV	37,2	56	72	2,5	0,3
21307 JV	45	65	80	2,5	0,3
21308 JV	51	70	90	3	0,3
21309 JV	56	80	100	3	0,3
21310 JV	62	86	110	3	0,3
21311 JV	67	93	120	3	0,3
21312 JV	73	102	130	3	0,5
21313 JV	77,5	110	140	3,5	0,5
21314 JV	82,6	120	150	3,5	0,5
21315 JV	87,2	125	160	3,5	0,5
21316 JV	95	138	170	3,5	0,5
21317 JV	100	140	180	4	0,5
21318 JV	106	150	190	4	0,5
21319 JV	115	160	200	4	0,5
21320 JV	118	170	215	4	0,5
21321 JV	127	180	225	4	0,5
21322 JV	133	197	240	4	0,5

213